

H2 Roma, Roma 8-10 Novembre 2011
Informazioni Stampa



Hybrid, No Compromise: Infiniti M35h



INFINITI.

Inspired Performance

Infiniti, oltre 20 anni di ispirazione e innovazione

“L’obiettivo di Infiniti è imporre un nuovo concetto di lusso nel mondo dell’auto, un concetto che vuole andare oltre il prodotto e regalare un’esperienza di guida personale e appagante”.

Queste parole, che sintetizzano la visione alla base del concetto “Inspired Performance” di Infiniti, potrebbero essere state scritte anche oggi. Invece, risalgono a oltre vent’anni fa, quando furono utilizzate per descrivere la visione del nuovo marchio di automobili di lusso dalle alte prestazioni che l’8 novembre 1989 apriva, negli Stati Uniti, le porte dei suoi 51 decisamente rivoluzionari showroom e due modelli.

Quelle concessionarie offrivano un lusso autentico e unico – ora più diffuso nel settore – con una reception, uffici a vista e un’enfasi egualmente suddivisa tra vendita e servizio clienti. Anche i veicoli in sé erano unici, con quella squisitezza di fattura tipicamente giapponese, il lusso discreto e le prestazioni di guida esaltanti.

Nei due decenni successivi molto è cambiato, ma i concetti originali ed ispiratori del marchio, ovvero “Total Ownership Experience” e “Inspired Performance” continuano a guidare l’operato dei Centri Infiniti.

Dal 2006, Infiniti ha dato il via a una fase di espansione geografica, che ha portato il marchio in Russia, Cina, Corea, Medio Oriente. In Europa occidentale, Infiniti arriva solo nel 2008, ma da allora si è posizionato tra i marchi più prestigiosi del mercato, grazie ad un’immagine raffinata ed elegante che ne accompagna tutte le attività ed espressioni e ad una gamma decisamente affascinante, in cui spicca l’icona del brand, il crossover FX, contornato dalla bellezza dei modelli coupé, cabrio e berlina della linea G e dal crossover compatto EX.

Ad un design unico, si abbinano tecnologie esclusive per permettere ai modelli Infiniti di eccellere nelle aree della sicurezza, del comfort di bordo e del piacere di viaggiare.

Infiniti ha scelto un particolare modello distributivo per l’Europa, ovvero un legame diretto con gruppi di concessionari ai quali è stata affidata la creazione dei Centri Infiniti, gli esclusivi showroom. In Italia, la scelta è caduta sulla Fassina S.p.A., che ha già inaugurato cinque sedi, a Roma, Milano, Bologna, Padova e Firenze.

Infiniti si appresta, ora, ad entrare in una fase cruciale di crescita e forte espansione geografica, con l’obiettivo di arrivare a detenere – entro il 2016 – il 10% del mercato automobilistico premium. Per raggiungere l’ambiziosa meta, Infiniti lancerà 10 nuovi modelli, adotterà nuove motorizzazioni, sarà presente in 71 mercati (attualmente opera in 38 paesi).

L’ampliamento della gamma, pur rimanendo fedele alle elevate prestazioni, andrà anche nella direzione della mobilità sostenibile. Dopo il recente lancio del suo primo veicolo ibrido – la Infiniti M35h – il marchio ha annunciato l’arrivo di due modelli compatti (segmento C), di cui uno completamente elettrico confermato per il 2014.

La futura crescita richiede anche una maggiore conoscenza del marchio da parte del suo pubblico di riferimento. E’ in quest’ottica che Infiniti ha lanciato la forte campagna mediatica “Since Now”, ed ha eletto come ambasciatore globale del brand il due volte campione del mondo di Formula 1 Sebastian Vettel.

Per conoscere meglio Infiniti:

www.infiniti.it; www.facebook.com/infinitieurope;
www.youtube.com/infinitieurope#



INFINITI AD H2 ROMA CON LA M35h, LA BERLINA DI LUSO IBRIDA CHE
PRIVILEGIA LE PRESTAZIONI

Foto: [Galleria Fotografica M35h](#)

Video: [Video Prodotto M35h](#)

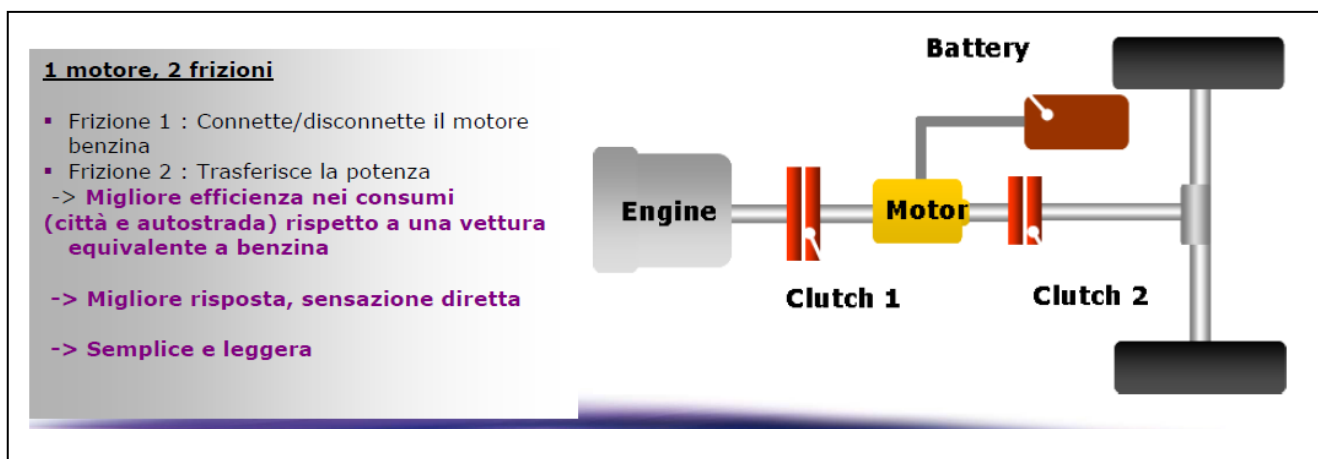
Video Corporate: *Andy Palmer, SVP Infiniti, commenta la tecnologia ibrida Infiniti. Contributi di Sebastian Vettel e Mark Webber e "gara" al Nordschleife tra i due piloti: [Infiniti Performance Videos](#)*

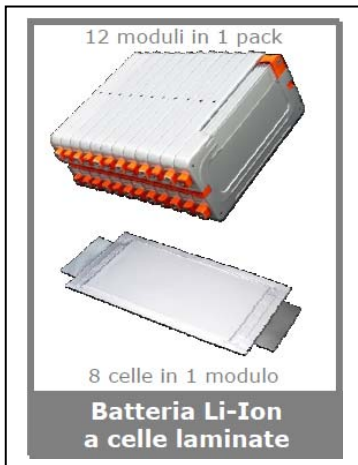
Roma, 8 Novembre 2011 – Infiniti, sinonimo di lusso automobilistico giapponese, partecipa quest'anno, per la prima volta, ad H2 Roma, l'evento che vede i costruttori confrontarsi sullo stato dell'arte della mobilità sostenibile e mostrare le più innovative tecnologie sviluppate in questo ambito.

Infiniti è presente al Salone delle Fontane dell'Eur, sede della decima edizione della manifestazione, esponendo e facendo provare la prima ibrida del marchio, la nuova Infiniti M35h e partecipando al workshop scientifico del 9 novembre sulla ricerca in campo automobilistico riguardo alle nuove eco-tecnologie.

In vendita in tutta Europa dallo scorso 6 settembre, la Infiniti M35h ha già fatto molto parlare di sé, entrando nel **Guinness World Record come la full-hybrid dall'accelerazione più veloce** nei 400 metri (percorsi in soli 13,9 secondi) e permettendo al campione del mondo di Formula 1 Sebastian Vettel – ambasciatore globale del marchio - di battere il compagno di squadra Mark Webber (a bordo di una Infiniti M37) in pista al Nurburgring:
<http://www.youtube.com/infinitieurope#p/a/f/1/KJ1ca9Wu7E4>

Il **sistema Direct Response Hybrid di Infiniti** sposa un motore V6 da 3,5 litri e 306 CV a un singolo motore elettrico che, con 68 CV, è il più potente della categoria. Il layout con doppia frizione massimizza prestazioni ed efficienza e garantisce l'inserimento della modalità elettrica, silenziosa e a zero emissioni, ad ogni occasione. I test hanno dimostrato che, in un percorso misto, la M35 è in grado di funzionare in sola modalità elettrica per il 50% del tempo. Infatti, la M35h non solo può accelerare fino a 100 km/h in EV, ma vede il motore elettrico intervenire con frequenza e usare la sola trazione elettrica quando si viaggia a velocità costante fino a 80 km/h su tratti pianeggianti in autostrada.





Queste prestazioni sono possibili grazie ai 68CV del motore elettrico (il più potente presente su una vettura ibrida) ed al **pacco di batterie agli ioni di litio a celle laminate**. Il pacco è compatto (fino alla metà di quello di alcune concorrenti) ma ha una potenza superiore a tutti e, pertanto, può caricare o rilasciare energia più rapidamente. Per sapere come il sistema sta operando, basta premere il pulsante INFO nella console centrale e poi quello relativo al flusso di energia. La compattezza del pacco batterie assicura – a differenza di altri modelli ibridi – dimensioni appropriate anche per il bagagliaio.

Per questo motivo, la M35h è la prima ibrida al mondo ad essere provvista di un **sistema di avviso acustico per i pedoni (VSP)**, che emette un piacevole e discreto suono che varia in tono e volume quando l'auto si sposta a meno di 30 km/h per segnalare ai pedoni il suo arrivo.



A velocità superiori sulle strade aperte, la natura senza compromessi della M35h si traduce in un'accelerazione da 0 a 100 km/h in soli 5,5 secondi e una velocità massima di 250 km/h. La M35h promette un'eccezionale economicità di viaggio e un'autonomia fino a 1200 km. I consumi nel misto sono di 7,0 l/100 km e di 5,7 l/100 km in autostrada, con emissioni di CO₂ contenute in 162 g/km.

In funzione del contenimento dei consumi opera anche **l'ECO PEDAL** che, opponendo una gentile resistenza al pedale dell'acceleratore, permette al conducente di mantenere la pressione più idonea per migliorare l'efficienza.



Nel rispetto della filosofia Inspired Performance di Infiniti, la M35h non compromette mai il piacere di guida, offrendo prontezza di risposta a ogni velocità, un equilibrato assetto da trazione posteriore e un cambio automatico a 7 marce. Il feeling di guida è assicurato anche dalla tecnologia del servosterzo idraulico elettrico, che debuta per la prima volta sulla Infiniti M35h.

La Infiniti M35h viene offerta negli allestimenti GT e GT Premium, quest'ultimo dotato di un equipaggiamento assolutamente completo inclusivo di dispositivi come il climatizzatore Forest Air® e l'impianto audio Bose® e dei sofisticati sistemi anti-collisione, tra cui il BSI, ovvero l'intervento attivo sul punto cieco, che riporta l'auto nella carreggiata di partenza quando il

conducente opera uno spostamento di corsia senza accorgersi di una vettura che sorraggiunge.

Infiniti prevede che l'M35h costituirà il 25% delle vendite europea della M, mentre il 55% dei clienti preferirà il diesel M30d e il 20% il modello a benzina M37.

INFINITI M35h, IN SINTESI:

- Il più potente motore elettrico della categoria: 68CV che, combinati con i 306 CV del 3.5 l benzina V6, portano la potenza totale a 364 CV
- La più potente e compatta batteria agli ioni di litio a celle laminate: (1.3 kW/kg)
- Consumi contenuti: 5.7 l/100 km in autostrada e 7,0 l/100km nel ciclo misto
- Innovativa tecnologia ibrida: accelerazione e marcia in sola modalità elettrica anche a velocità elevate, fino a 100 km/h; la modalità elettrica entra in gioco più spesso, permettendo di viaggiare a emissioni zero complessivamente fino al 50% del tempo.
- Passaggio fluido dalla propulsione benzina a quella elettrica grazie alla soluzione "1 motore elettrico e 2 frizioni";
- Alte prestazioni e basse emissioni: da 0 a 100 km/h in 5,5 secondi con 162 g/km di CO₂.
- E' l'ibrida dall'accelerazione più veloce a mondo ed è entrata nel Guinness World Record percorrendo 400 m in 13,9 secondi
- E' la prima vettura al mondo a vantare un innovativo sistema ibrido di servosterzo idraulico-elettrico
- E' la prima ibrida al mondo a vantare un sistema di avviso acustico per i pedoni di serie
- Presenta tecnologie come l'ECO PEDAL ed i freni rigenerativi, ad ulteriore supporto dell'efficienza nei consumi
- Lo stesso design elegante e lo stesso abitacolo di lusso degli altri modelli Infiniti M
- Due versioni, GT e GT Premium, entrambe con specifiche d'eccezione

INFINITI M35h, IL PRODOTTO NEL DETTAGLIO :

M35h è il primo modello della casa di auto di lusso giapponese ad avvalersi dell'avanzato sistema Direct Response Hybrid di Infiniti

Questa tecnologia porta la M35h ad eccellere sotto tutti gli aspetti prestazionali: può, infatti, scivolare silenziosa e a zero emissioni nel traffico cittadino, viaggiare in modo ultraefficiente a velocità di crociera in autostrada o tirare fuori la velocità e la prontezza di risposta di un'auto sportiva sui percorsi difficili.

Con una potenza combinata di 364 CV (268 kW), questa quattro porte a benzina/elettrica da 364 CV vanta una combinazione di potenza e basse emissioni che non teme confronti con nessuna vettura, sia essa a benzina, diesel o ibrida. Nella categoria delle auto ad alte prestazioni, l'accelerazione della M35h è superiore a quella di qualsiasi diesel con motore V6, ed è più pulita ed economica di qualsiasi auto con motore V6 a benzina. Con uno sprint da 0 a 100 km/h di appena 5,5 secondi, consumi di 7 litri/100 km ed emissioni di CO₂ di 162g/km (valori ufficiali NEDC, New European Drive Cycle), la punta di diamante tecnologica di Infiniti si impone come la nuova icona della tecnologia ibrida – più veloce ed economica di qualsiasi rivale, anche di quelle molto più costose.

LE BERLINE IBRIDE A CONFRONTO

	Infiniti	Lexus	Porsche
Modello	M35h	GS450h	Panamera S
Motore	V6 ibrido	V6 ibrido	V6 ibrido
Potenza max.	364 CV	340 CV	380 CV
0-100 km/h	5,5 sec	5,9 sec	6,0 sec
Consumi NEDC (l/100 km)			
misto	7,0	7,7	6,8
urbano	9,2	9,3	8,0
extraurbano	5,7	7,1	6,1
Emissioni CO ₂	162 g/km	179 g/km	159 g/km

La M35h è una full hybrid con un motore V6 e un motore elettrico capace di funzionare in modalità parallela o in serie, il che consente alla vettura di essere alimentata dall'uno o dall'altro motore indipendentemente o da entrambi. Grazie a caratteristiche come il motore V6 disaccoppiato, il potente motore elettrico da 68 CV (50 kW) e l'efficientissima batteria agli ioni di litio, il sistema ibrido a risposta diretta di Infiniti riesce più di qualunque altro ad estendere i vantaggi della guida ibrida in città ai percorsi extraurbani. I test hanno dimostrato che la M35 può muoversi più a lungo e a velocità superiori con la sola propulsione elettrica di qualsiasi altra ibrida in commercio. Test effettuati negli Stati Uniti hanno dimostrato che la M35h è in grado di funzionare in sola modalità elettrica per il 50% del tempo su un percorso misto comprendente autostrade e congestionate vie urbane.

I consumi stimati ufficiali per il ciclo extraurbano - 5,7 l/100 km - promettono una notevole economia dei consumi in modalità di crociera e un'autonomia fino a 1200 km – un dato veramente straordinario per una berlina di lusso di quasi 5 metri di lunghezza capace di raggiungere i 250 km/h e con un'accelerazione da fare invidia a molte auto sportive. Oltre a questa economia di consumi da diesel (ma con prestazioni superiori a questi), la M35h è pari ai diesel di categoria simile in termini di emissioni di CO₂.

IBRIDA CONTRO DIESEL

	Infiniti	BMW 5	Jaguar	Mercedes
Modello	M35h	535d	XF 3.0 S	350 CDI
Motore	V6 ibrido	Inline 6 diesel	V6 diesel	V6 diesel
Potenza max.	364 CV	303 CV	279 CV	265 CV
0-100 km/h	5,5 sec	5,5 sec	6,4 sec	6,2 sec
Consumi NEDC (l/100 km)				
misto	7,0	6,1	6,305	6,2
urbano	9,2	7,9	9,4	7,9
extraurbano	5,7	5,1	5,5	5,2
Emissioni CO ₂	162g/km	162g/km	169g/km	162g/km

Le caratteristiche principali del sistema ibrido Infiniti Direct Response Hybrid sono un unico motore elettrico per risparmiare peso, assenza del convertitore della coppia per ridurre le perdite meccaniche, prestazioni lineari e sensazione di guida costante grazie alla distribuzione dell'alimentazione a benzina o elettrica alle sole ruote posteriori, che incrementa quella prontezza di risposta essenziale per fornire il massimo piacere di guida. Quest'ultimo è anche potenziato dal cambio completamente automatico a sette velocità.

Le caratteristiche peculiari del sistema ibrido a risposta diretta di Infiniti sono la compattezza, la leggerezza e l'elevata efficienza abbinate alla potenza e alla prontezza di risposta che sono essenziali per ottenere un piacere di guida degno degli standard Infiniti. Il sistema ibrido sposa, in layout con doppia frizione, un motore V6 da 3,5 litri e 306 CV a un singolo motore elettrico che, con 68 CV, è uno dei più potenti montati su qualsiasi ibrida.

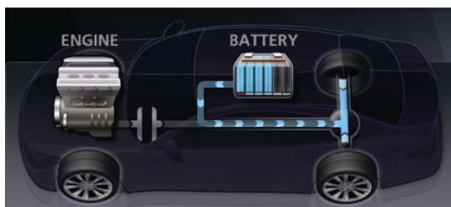
Infiniti M35h – 4 modi di funzionamento



EV drive

Bassa velocità e bassa accelerazione (fino a 100kmh)

Scollegamento motore con frizione¹
Il motore elettrico genera la forza di propulsione dalla batteria

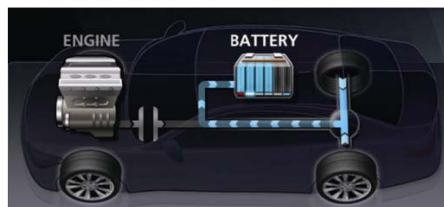


Rigenerazione/ Ricarica batterie

Decelerazione con o senza frenata

Scollegamento motore con frizione¹ ed eliminazione dell'attrito

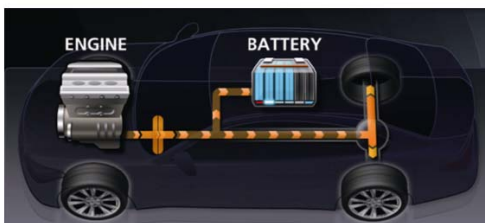
L'energia di frenata ricarica la batteria



Propulsione motore e generazione

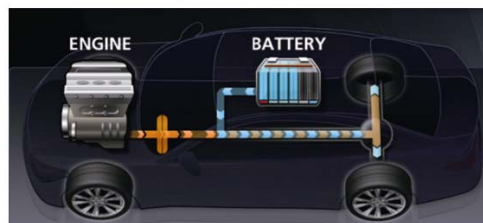
Velocità elevate, salite, batteria poco carica

Rilascio diretto della potenza motore e carica batteria attraverso il motore elettrico.



Propulsione assistita motore + motore elettrico

Rilascio diretto della potenza motore e propulsione per un'accelerazione più nervosa



Una prima frizione (a secco) è installata tra il motore V6 da 3,5 litri e il motore elettrico. Controllata elettronicamente, la frizione consente il pieno disaccoppiamento del V6 quando l'auto è in modalità di guida elettrica e di rigenerazione dell'alimentazione. Il disaccoppiamento, che riduce la resistenza meccanica e aumenta l'efficienza del motore elettrico, entra in funzione non solo in condizioni di traffico congestionato, ma anche sulle strade extraurbane, dove offre una sensazione di guida senza sforzo, a velocità di crociera.

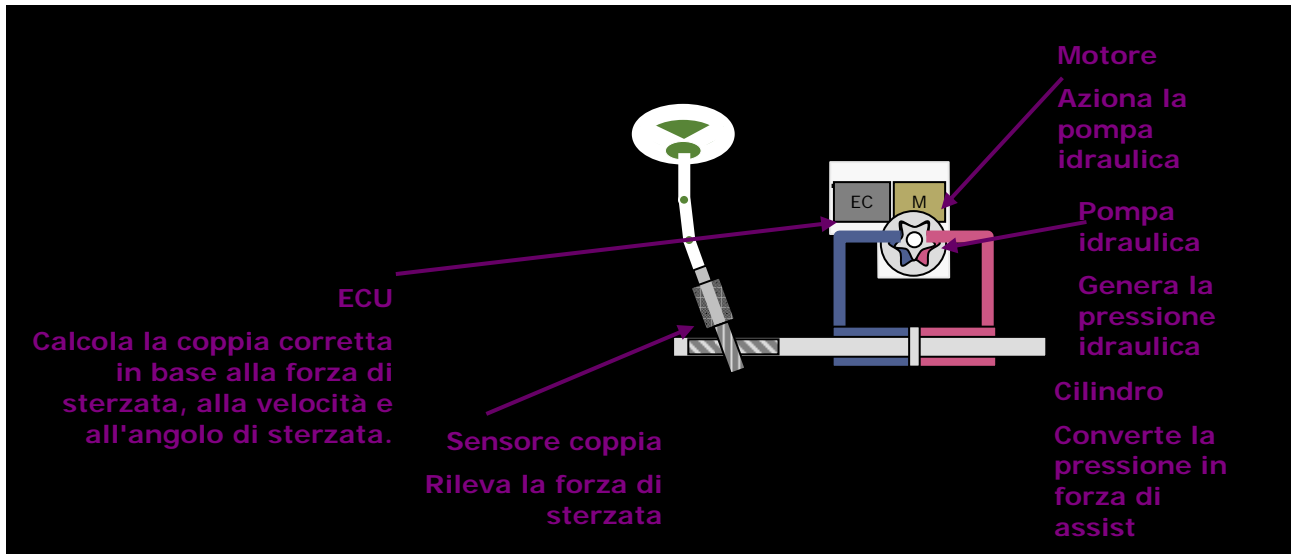
La seconda frizione (umida) è situata dalla parte opposta del motore elettrico. È integrata nel cambio automatico, dove sostituisce il convenzionale convertitore di coppia, trasformando in effetti il cambio a sette velocità in un cambio automatico/manuale; una modifica che produce una riduzione dei consumi del 10% rispetto a un cambio automatico equivalente con convertitore di coppia.

La trasmissione controllata elettronicamente migliora la prontezza di risposta, conferendo una sensazione di guida molto più sportiva. L'accelerazione rimane fluida grazie al cambio di marcia assistito dal motore che assicura non solo la massima rapidità, ma anche la morbidezza del cambio di rapporto.

Il motore elettrico, che è integrato nella trasmissione, ha una potenza nominale di 68 CV con 270 Nm di coppia massima a 1770 giri. Funge da unità di propulsione (da solo o, quando è necessaria la massima accelerazione, in combinazione con il V6) e anche da generatore e da motore di avvio. Oltre a ricaricare la batteria nel modo normale, il motore recupera l'energia che andrebbe altrimenti persa durante la decelerazione e la frenata.

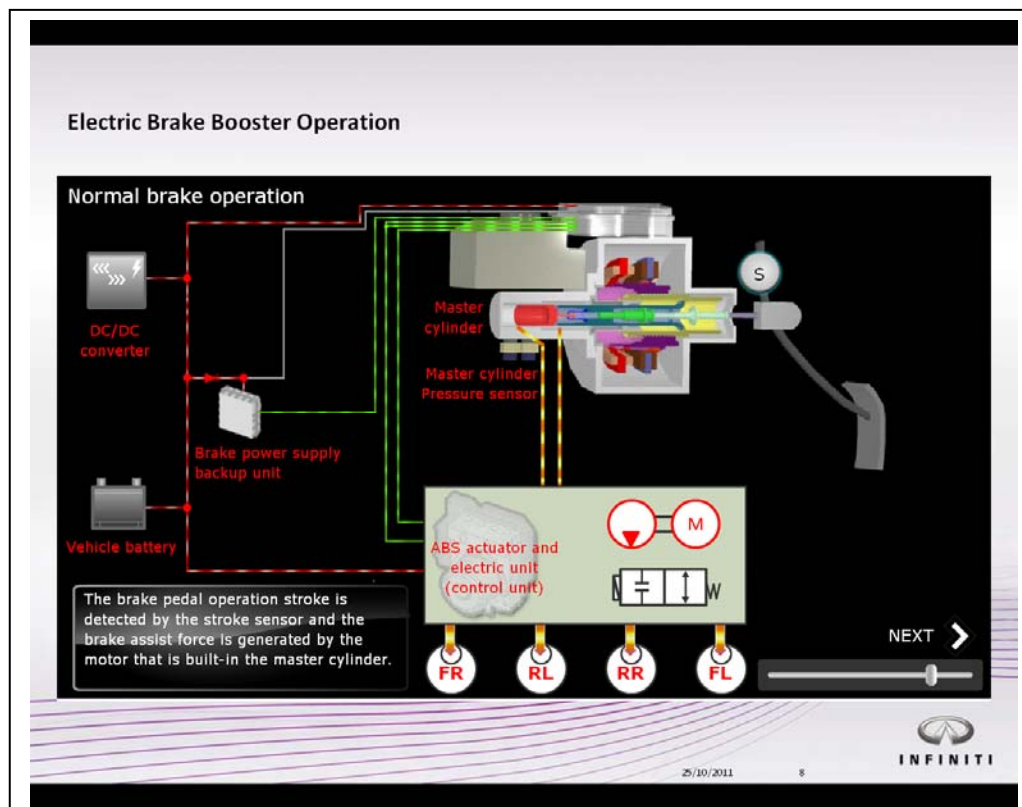
Innovativi sistemi di sterzo e frenata

Lo sterzo della M35 è un innovativo sistema elettroidraulico con assistenza "on demand". Presenta i vantaggi di entrambi i tipi di sterzo – la sensazione naturale del servosterzo idraulico e l'efficienza dei consumi del sistema elettrico – e il motore interviene solo quando si ruota il volante, migliorando ulteriormente l'efficienza. Il sistema è più compatto e leggero dei servosterzo tradizionali.



I freni sono progettati in modo simile, principalmente per andare incontro alle esigenze di chi acquista una berlina sportiva, ma anche per contribuire alle basse emissioni di CO₂ della M35h. Gli ingegneri hanno ricercato la soluzione nel sistema ibrido stesso e l'hanno trovata in un metodo che utilizza il motore elettrico del veicolo per azionare i cilindri dei freni – un'altra innovazione prima al mondo per la casa giapponese.

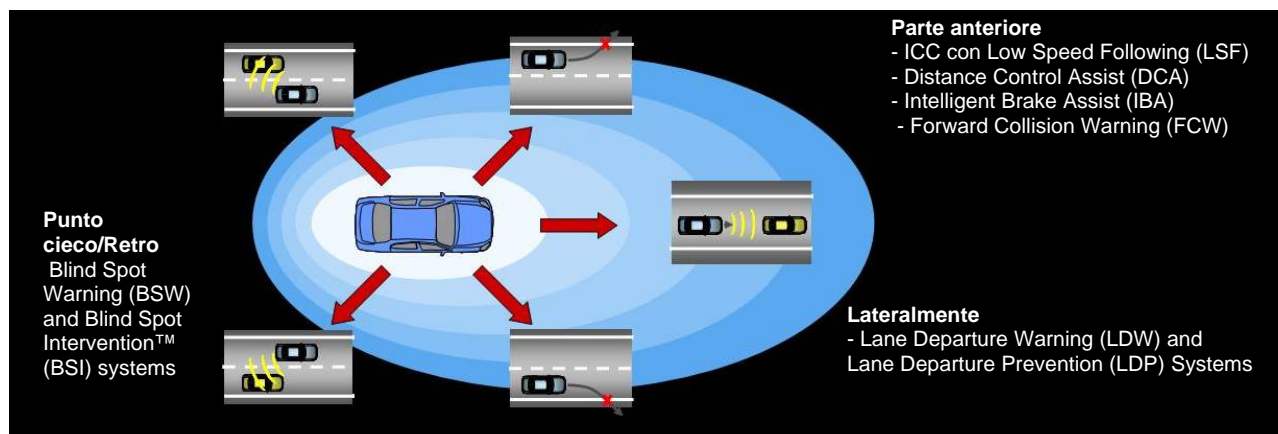
Il sistema è chiamato Electric Driven Intelligent Brake, freno intelligente alimentato elettricamente. Quando il pedale del freno viene azionato, il sistema mantiene la forza di frenata necessaria controllando al tempo stesso la pressione idraulica del freno a frizione per massimizzare la rigenerazione energetica del motore ibrido.



Una M sotto tutti gli altri aspetti

La berlina M, un modello completamente rinnovato lanciato in Europa nel 2010, fornisce la base perfetta per un concentrato di tecnologia come la M35h, che viene offerta negli allestimenti GT e GT Premium, quest'ultima dotata di un equipaggiamento assolutamente completo inclusivo di dispositivi come il climatizzatore Forest Air ed dei sofisticati sistemi anti-collisione, tra cui il BSI, ovvero l'intervento attivo sul punto cieco, che riporta l'auto nella carreggiata di partenza quando il conducente opera uno spostamento di corsia senza accorgersi di una vettura che sorraggiunge.

Dynamic Safety Shield



DOTAZIONI DI SERIE SU TUTTE LE M35h

- Rivestimenti in pelle semi anilina di altissima qualità
- Sedili anteriori climatizzati con riscaldamento e ventilazione
- Inserti in frassino bianco lucidati a mano con finitura argento
- Fari bi-Xeno con AFS (Adaptive Front-lighting System) autolivellanti e lavafari
- Music Box Infiniti su hard disk con lettore CD e connettività USB/iPod
- Sedili anteriori e piantone dello sterzo regolabili elettricamente
- Climatizzatore automatico bi-zona
- Tettuccio elettrico

LA GT PREMIUM HA INOLTRE:

- Sistemi di avviso su angolo cieco (BSW, Blind Spot Warning) e intervento su angolo cieco (BSI, Blind Spot Intervention™)
- Intelligent Cruise Control (ICC) con funzione mantenimento a bassa velocità (LSF, Low Speed Following)
- Avviso anticollisione anteriore (FCW, Forward Collision Warning)
- Sistemi di avviso allontanamento corsia di marcia (LDW, Lane Departure Warning) e di prevenzione allontanamento corsia di marcia (LDP, Lane Departure Prevention)
- Pedale Eco
- Climatizzatore Forest Air™ (optional sulla GT)
- Navigatore con hard disk da 30 GB con grafica 3D ad alta risoluzione e informazioni delle Guide Michelin (optional sulla GT)
- Impianto audio Bose® Premium Surround Sound a 16 altoparlanti (optional sulla GT)

CONFRONTO FRA I TRE MODELLI INFINITI M

Modello	M30d	M37	M35h
Carburante	Gasolio	Benzina	Benzina/elettrico (ibrido)
Potenza	238 CV	320 CV	364 CV
Coppia	550 Nm	360 Nm	350/270 Nm V6/motore elettrico
0-100 km/h	6,9 sec	6,2 sec	5,5 sec
Consumi ciclo misto	7,5	10,2	7,0
CO ₂	235 g/km	199 g/km	162 g/km

Listino Infiniti M35h e principali dati tecnici (per ulteriori dettagli: www.infinitipress.eu) :

Infiniti M	Prezzo chiavi in mano
M37 AT	53.495,00
M30d AT	54.505,00
GT	
M37 AT GT	57.125,00
M30d AT GT	58.135,00
M35h AT GT	59.750,00
GT PREMIUM	
M37 AT GT PREMIUM	63.295,00
M30d AT GT PREMIUM	64.305,00
M35h AT GT PREMIUM	65.920,00
S	
M37 AT S	59.650,00
M30d AT S	60.660,00
S PREMIUM	
M37 AT S PREMIUM	65.800,00
M30d AT S PREMIUM	66.810,00
OPTIONS	
Multimedia Pack	3.230,00
Metallic Paint	960,00

Sistema ibrido: motore V6 benzina 3,5 l / motore elettrico. Innovativa soluzione con motore elettrico singolo e doppia frizione	Principali dati tecnici
Cilindrata V6 benzina	3.498 cc
Potenza motore benzina	225 kW (306 CV) a 6800 giri.min
Coppia motore benzina	350 Nm a 5000 giri min
Potenza motore elettrico	50 kW (68 CV) da 1170 a 2000 giri min
Coppia motore elettrico	270 Nm a 1770 giri min
Potenza combinata	268 kW (364 CV)
Tipo batteria	Batteria agli ioni di litio con celle laminate
Potenza batteria	346 V
Velocità max	250 km/h
Accelerazione 0-100 km/h	5,5 secondi
Consumo carburante - ciclo urbano	9,2 l/100 km
Consumo carburante - autostrada	5,7 l/100 km
Consumo carburante - combinato	7,0 l/100 km
Emissioni CO ₂	162 g/km
Volume bagagliaio	350 litri
Volume serbatoio	70 litri

Per ulteriori informazioni contattare:

Gabriella De Paolis, Communications Manager
T: +39-06-90808486 M: +39-349-2285973
E-mail: gabriella.depaolis@infiniti.eu

**Tutti i materiali stampa Infiniti sono disponibili sul sito www.infinitipress.eu,
accessibile senza password**



INFINITI®

Inspired Performance